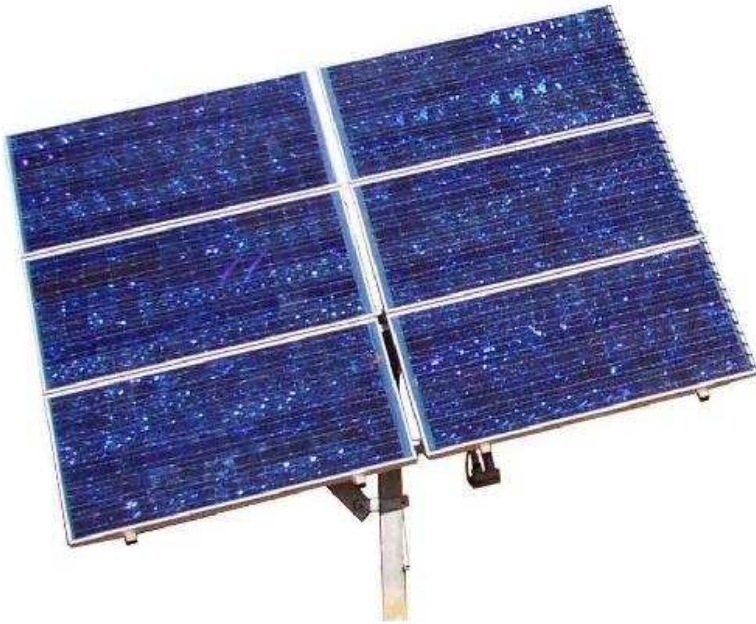


Estrutura girassol



Um sistema solar com estrutura girassol, detecta a região mais clara do céu e vira o gerador solar nessa direcção. Isto pode ser feito ou com um ou dois eixos. No eixo este oeste o rendimento aumenta na ordem dos 20%. Para o eixo norte sul dá um aumento de produção na ordem dos 30%.

Numa instalação fixa os painéis são orientados para o sul, de manhã a energia aumenta devagar e diminui rapidamente na parte da tarde. Mas um sistema de reajustamento contínuo gera a máxima energia possível durante o dia.

Tem baixo consumo de corrente eléctrica, cerca de 1.25 kWh por ano; está dimensionado para superar velocidades máx. do vento 120 km/h e tem dois anos de garantia do fabricante em caso de defeito de material e de fabrico.